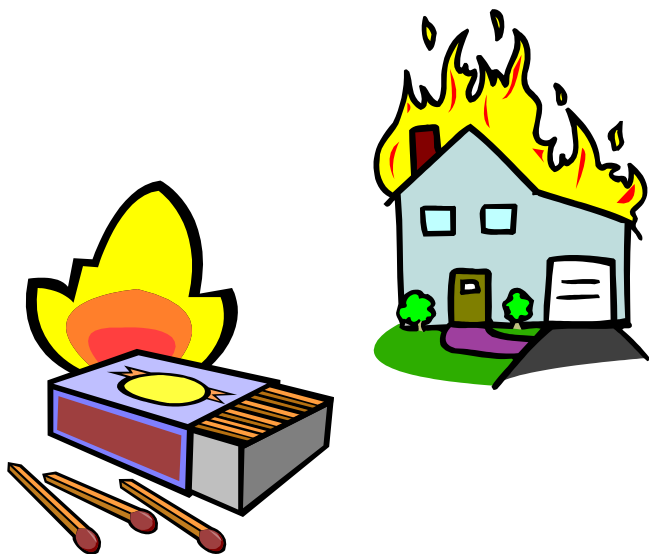
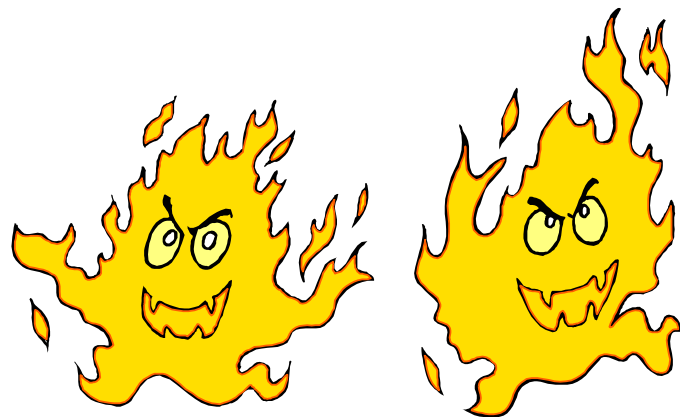


Соблюдайте правила пожарной безопасности



При пожаре звони

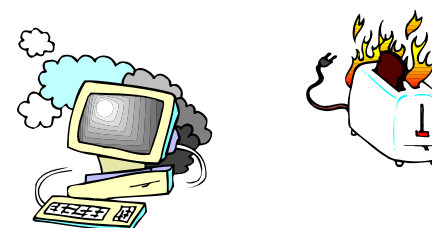
01



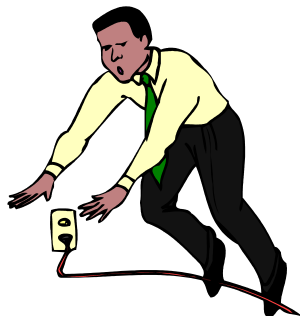
Муниципальное бюджетное дошкольное
образовательное учреждение детский сад
комбинированного вида №68 «Яблонька»



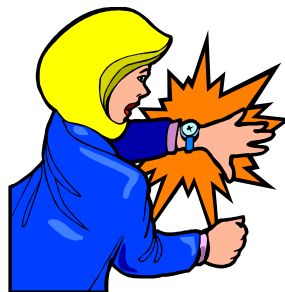
ПРАВИЛА ПОВЕДЕНИЯ С ЭЛЕКТРОПРИБОРАМИ



1. Не вынимайте вилку электроприбора из розетки, потянув за шнур. Он может оборваться, оголив провода, находящиеся под напряжением.



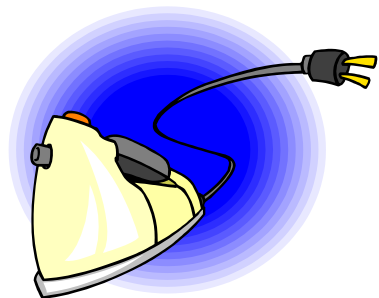
4. Не используйте электроприборы с поврежденной изоляцией. В противном случае это может привести к электротравме или пожару.



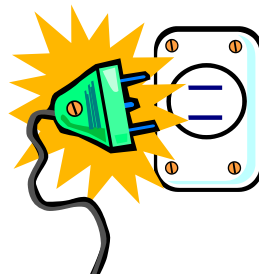
7. Нельзя мокрыми руками включать электроприборы.



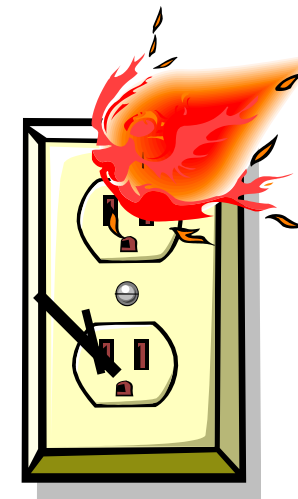
1. Не оставляйте включенные электроприборы без присмотра. Особенно утюги, фены, настольные лампы, телевизоры и т.п.



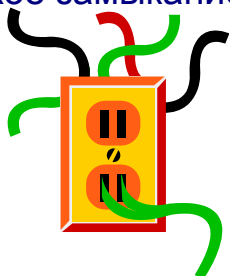
5. Не вскрывайте с целью ремонта электроприборы, включенные в электросеть.



8. Не допускайте, чтобы ребенок вставлял тонкие и острые предметы в розетку.



3. Не включайте в одну розетку несколько вилок электроприборов, это может вызвать короткое замыкание и пожар.



6. Исключите возможность доступа детей к электроприборам и открытым розеткам.

